

SOPHIE VANN GUILLON

FRAGRANCE

EDITOR

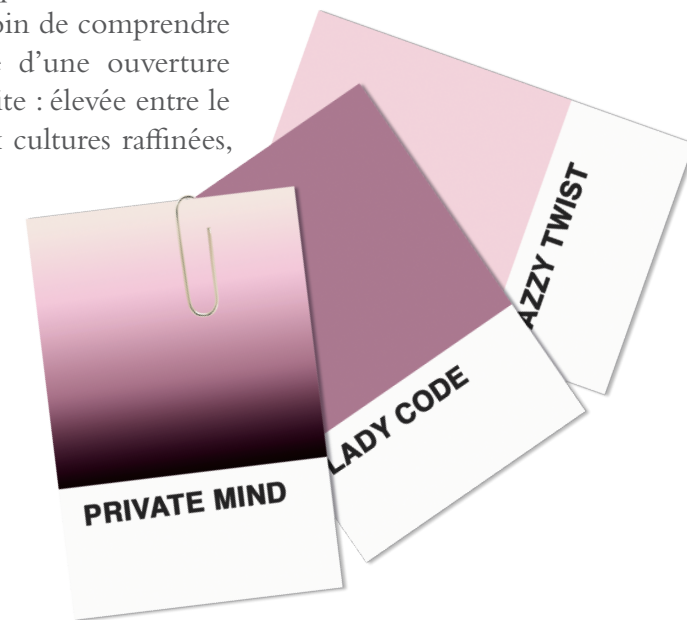
SOPHIE



Sophie est une personnalité solaire et singulière, qu'il est difficile de résumer en quelques mots. « Femme d'affaires visionnaire et hyperactive » selon Forbes, « créatrice perfectionniste et fantaisiste » pour ses plus proches collaborateurs, Sophie se démarque par son originalité. Elle ne se prend pas au sérieux, mais prend très au sérieux la marque Valmont, dont elle est à la fois l'inspiratrice et la dirigeante avisée. Après le succès des crèmes de soin, elle développe la marque de parfums Storie Veneziane by Valmont. Comme un retour à ses premières amours.

Naissance d'une passion

Enfant, Sophie démontait les palettes de maquillage pour en étudier le boîtier. Elle était déjà fascinée par la dimension artistique des accessoires de beauté, mais aussi par leur fonctionnement. Un besoin de comprendre qui ne l'a jamais quittée. Sa curiosité s'est doublée d'une ouverture précoce sur le monde grâce à son éducation cosmopolite : élevée entre le Cambodge et la France, elle s'est nourrie de ces deux cultures raffinées, qui ont façonné une sensibilité singulière.





L'Amour de l'ART

Plus tard, elle complètera ses études de commerce par un master en management aux Etats-Unis, à une époque où il était assez exceptionnel pour une jeune française de partir seule aussi loin. Cet enseignement lui apporte cette confiance en soi qui émane des universités américaines. Elle en profite également pour découvrir les nombreuses formes d'art contemporain qui foisonnent alors aux USA : pop art, street art, art abstrait, néo-figuratif, happenings, installations... Elle ne manque rien. Car Sophie a toujours été passionnée par l'art, expression de la beauté universelle et intemporelle. À son retour en France, elle se tourne vers des formes artistiques en perpétuel renouvellement : la mode et la beauté.

Elle entre chez Pierre Balmain. Son énergie, sa vivacité, son aisance pour les langues en font rapidement la responsable de l'export pour l'Amérique latine, puis pour le monde entier. Elle voyage beaucoup. Observe les femmes. Compare leurs attentes d'un pays à l'autre. Elle rejoint ensuite Oscar de La Renta, devenant également l'ambassadrice de cette grande maison à travers la planète. Quelques années plus tard, chez Yves-Saint-Laurent, elle gravit tous les échelons jusqu'au poste de directrice marketing et relations presse.



LA MAGIE DES ASSEMBLAGES

Elle côtoie alors les grands créateurs de mode, les photographes, les mannequins, assiste aux défilés parisiens... Elle découvre avec passion le monde du parfum et de la cosmétique. Elle s'initie aux essences, aux ingrédients, à la magie des assemblages. Elle se passionne pour les textures, les principes actifs. Elle apprend à anticiper les tendances. Elle maîtrise des gammes entières de produits de soin et de maquillage en composant des catalogues pléthoriques. Curieuse, elle s'intéresse aussi au fonctionnement de ces maisons prestigieuses, sans imaginer qu'elle aurait un jour elle-même la responsabilité d'une telle entreprise.

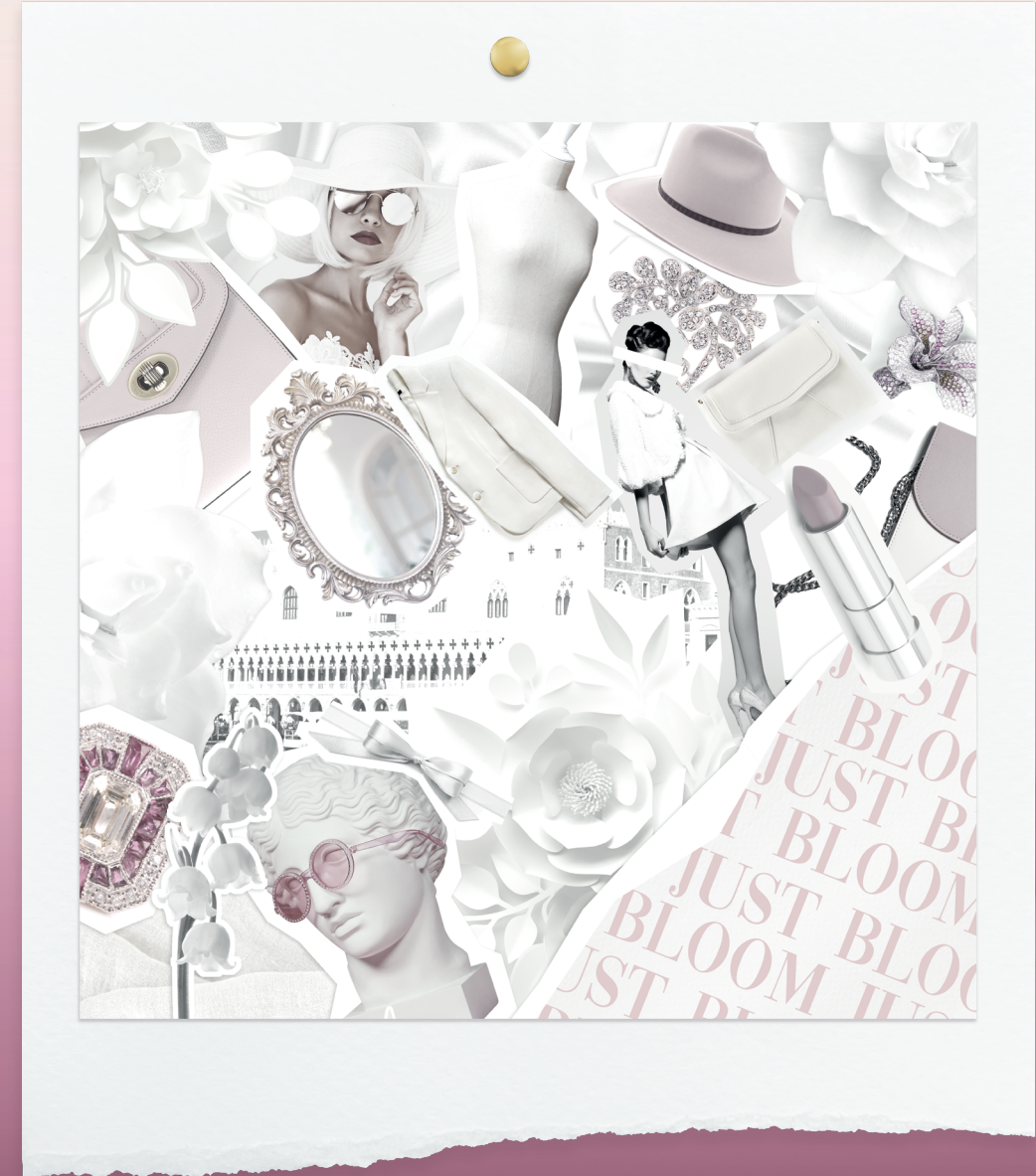


SOPHIE, L'ÂME DE VALMONT.

« La chance ?
Il faut savoir comment la provoquer. »



C'est ainsi qu'elle quitte l'univers rassurant des grandes maisons parisiennes pour se consacrer à Valmont, la marque confidentielle de cosmétique suisse rachetée par son partenaire Didier Guillon. Elle se prend au jeu. Mais à sa manière. « Je travaille sans études de marché, je fonctionne à l'instinct, je sais ce qui va marcher et ça fonctionne. » déclare-t-elle. Femme de conviction, elle n'aime que les partis pris. Elle suit ses propres intuitions, qu'elle se forge au contact des clientes. C'est le vrai luxe de l'indépendance, dans tous les sens du terme. Ne pas avoir de comptes à rendre à une lointaine maison mère. Ne pas avoir à s'intégrer à une stratégie globale.



*« Je travaille sans études de marché,
je fonctionne à l'instinct, je sais ce qui va
marcher et ça fonctionne. »*



COLLEZIONE
PRIVATA
—
JUST BLOOM

6ème
SECTS

Son 6ème sens, qui la trompe rarement, lui fait développer et réorganiser la gamme, qui en quelques années passe de 15 produits à près de 150. Ses intuitions commerciales fleurissent. Les ventes décollent. Elle découvre aussi qu'elle a un certain talent naturel pour diriger une équipe, pour donner l'idée de départ d'une crème, pour inventer un nouveau concept de soin, pour développer la marque à l'international...

Aussi, lorsqu'il s'agit de trouver un nouveau dirigeant à l'entreprise, elle accepte le challenge. Parce que Sophie est une bâtisseuse, passionnée par la construction, la marche en avant. Valmont prend alors son envol pour devenir une des plus prestigieuses marques indépendantes de Beauté.



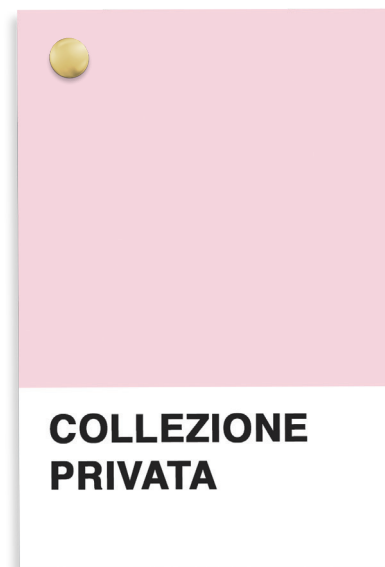
Sans l'avoir prévu

Sophie est devenue peu à peu

une créatrice de soins



Elle s'investit dans le choix des ingrédients. Elle passe du temps avec les chercheurs, se passionne pour leurs expériences et leur apporte parfois le déclic. Ses inspirations génèrent des innovations scientifiques reconnues, comme le Silicium D², qui fait l'objet de publications dans les revues spécialisées. Comment lui vient l'intuition d'une formule ? Comment sait-elle qu'un produit va fonctionner ou non ? Qu'un ingrédient est indispensable ? Elle parle de son esprit « en arborescence », qui lui donne une vision globale d'une problématique et lui permet de se décider avec certitude. C'est ainsi qu'elle identifie une découverte scientifique passée inaperçue pour créer le « bifidus de la peau », au cœur d'un soin d'avant-garde.



« Je n'hésite pas à faire rectifier des formules a priori parfaites, mais qui ne correspondent pas à mon intuition », affirme-t-elle également. En même temps que l'efficacité, elle recherche aussi ce qui fera plaisir aux femmes, les rendra plus belles, plus confiantes et accompagnera leur féminité sans la réinventer. Parce que la créativité de Sophie est entièrement tournée vers les femmes. Comme si elle se sentait investie d'une mission, qu'elle décrit ainsi :

*« faire les meilleurs produits
pour accompagner les femmes
à traverser le temps avec grâce. »*



Les femmes, sa plus éclatante source d'inspiration

Au cours de ses multiples voyages à travers le monde, elle les a toujours écoutées. Les a observées. Dans les rues comme dans les halls d'aéroport. Elle a cherché à comprendre le désir de confort des unes, le besoin de sécurité des autres, l'envie d'efficacité de toutes. C'est en entendant leurs remarques qu'elle va faire modifier une formule ou un contenant. C'est en pensant à elles qu'elle va imaginer une nouvelle crème qui oxygène la peau. C'est à elles qu'elle et son partenaire Didier Guillon dédie les Maisons Valmont qui ouvrent dans les grandes métropoles. Les femmes y découvrent le monde de Sophie, fait d'excellence et de créativité. Dans une ambiance de galerie d'art, le sublime l'Elixir des Glaciers côtoie les sacs dessinés par Sophie, et les parfums qu'elle a imaginés pour la marque Storie Veneziane by Valmont : Collezione Privata.

Sophie, un esprit libre

Femme pétillante et pleine de vie, d'une énergie communicative, Sophie semble avoir plusieurs facettes : l'active-woman qui a conduit Valmont au rang de grande Maison, la Pygmalion bienveillante qui stimule les talents autour d'elle, la créatrice inspirée, capable d'imaginer une ligne de parfums ou un nouveau bijou...

D'un côté, une dirigeante qui parle six langues, qui ne fait aucun compromis sur la qualité de ses produits et recherche l'excellence en tout point. Elle connaît personnellement tous ses salariés, s'intéresse à chaque métier de son entreprise, valorise le travail de ses équipes. Son implication totale lui permet de commenter des rapports de vente de la main droite tout en testant une nouvelle crème sur sa main gauche ; de passer la matinée au laboratoire avec les chercheurs, puis l'après-midi en comité opérationnel pour définir les orientations stratégiques de l'année à venir.

Par ailleurs, c'est une créatrice mutine et inspirée, capable d'inventer des mots nouveaux pour mieux se faire comprendre, de dessiner des bijoux d'une grande féminité, d'imaginer des parfums d'une extrême élégance avec un grain de folie. Riche de ses voyages et de sa passion pour les arts, elle affirme de plus en plus son talent de créatrice. Son partenaire, lui-même artiste et collectionneur, dit de Sophie qu'elle est la plus belle artiste qu'il ait rencontrée.





SOPHIE, ÉDITRICE DE PARFUM

Élégante, très féminine, Sophie a toujours été fascinée par le langage des parfums, sa diversité. Avant d'éditer ses propres parfums, elle a changé de sillage au fil du temps et au gré de ses humeurs. Elle pourrait raconter les périodes de sa vie à travers ses changements de parfums. Les floraux aldéhydés quand elle voulait faire femme, plus tard les fleuris frais, quand elle n'en avait plus besoin. Puis, elle s'est tournée vers la rondeur des notes musquées, puis la chaleur des chyprés, voire des gourmands. Au fil des années, elle s'est interrogée sur la composition des parfums qu'elle portait, le choix des ingrédients et leurs interactions pour aboutir à des harmonies olfactives ou ces effets de contraste qu'elle apprécie tant.





“ Il allait de soi que le plaisir d’un soin Valmont soit ponctué par la signature d’un parfum Valmont. ”

Depuis, Sophie a voulu développer sa gamme de parfums parce qu’elle considère qu’ils sont le prolongement du rituel de beauté. La note de parfum doit être la touche finale, délicieuse, d’un soin Valmont. Qui, selon le moment de la journée, la saison, l’occasion, l’humeur, sera fraîche et éphémère, personnelle et persistante ou intense et troublante. Pour cela, il allait de soi que le plaisir d’un soin Valmont soit ponctué par la signature d’un parfum Valmont. Ainsi est née la collection Storie Veneziane.

Pour Sophie, le parfum est aussi un don, une offrande. Elle crée pour les autres. Pour offrir un accessoire de beauté et non pour se mettre en valeur ou exprimer ses états d’âme. Elle aime imaginer le bien-être de la femme qui s’aspergera de son eau de toilette Blooming Ballet ; du plaisir de celle qui se vaporisera de Just Bloom ; de la volupté de celle qui déposera quelques gouttes de l’extrait Rosso I au creux de son cou avant d’enfiler une robe de soirée.



Un caléidoscope

de portraits féminins

Chaque parfum Collezione Privata capture une personnalité réelle. Car Sophie a mis en jeu sa véritable inspiration. Son caléidoscope de portraits féminins aux identités culturelles différentes. Surtout, elle a réussi à comprendre et à saisir la complexité d'être une femme : délicate mais forte, généreuse mais déterminée, embrassant à la fois ses traits masculins et féminins. Entremêlant la vie et la création, les parfums Collezione Privata racontent le vrai récit des femmes. Dotés du talent de Sophie, ils révèlent un monde olfactif merveilleux où chaque femme a la joie de découvrir son parfum.



SOPHIE, COHERENTE PAR NATURE

A travers toutes ses créations, tant en produit de soin qu'en parfum, Sophie exprime son amour universel pour la femme. Elle partage aussi une partie d'elle-même. Et, à l'image des femmes pour lesquelles elle crée, sa personnalité a de multiples facettes. Pourtant, rien n'oppose les différents aspects de cette personnalité originale. Il s'agit au contraire de la même exigence, exprimée avec la même authenticité, la même spontanéité. « Ce qui m'a définie toute ma vie, c'est la cohérence. » résume-t-elle. Elle aime la diversité, l'exploration, la curiosité, mais sans jamais se disperser, sans jamais perdre le fil. Cette cohérence se retrouve dans tous les produits Valmont. Car Sophie est à l'image de Valmont : authentique, atypique, dotée d'une forte personnalité.

Aussi, fait-elle plus que diriger Valmont : elle l'incarne.

« On ne naît pas créatrice, on le devient. »

